

PER IL FUTURO? ABBIAMO UN PIANO!

Scopri!



Il Centro Gazza Ladra

è un **Centro psicologico, pedagogico**
per l'inclusione delle persone con Bisogni
Educativi Speciali e disabilità.

All'interno vi operano **3 enti** giuridicamente
diversi che collaborano al fine di rispondere
in maniera completa alle esigenze dell'utenza
e **fornire un supporto a 360°**.





1998 2004 2010 2011 2014

Abbiamo percorso innumerevoli tappe, ma la faremo breve.

Nasciamo nel 1998 con la costituzione dell'**Organizzazione di Volontariato "Orizzonti"**.

OBIETTIVO

Diffondere una cultura dell'inclusione in ambito scolastico, sociale e sportivo proponendo servizi a ragazzi e adulti per attività di tempo libero e sport.

1998 2004 2010 2011 2014

Il Centro Gazza Ladra diventa realtà.

Il Centro sorge in Via Orio 10 ad Inverio.
L'area iniziale si estendeva su un piano di 350
metri quadri e comprendeva 5 studi, una sala
riunioni e una palestra.





1998 2004 2010 2011 2014

Nel 2010 costituiamo l'**Associazione di Promozione Sociale "Gazza Ladra"**.

OBIETTIVO

Collaborare con gli Enti Pubblici del territorio (Comuni, Consorzi, Scuole, Università...). Gestire progetti per l'acquisizione e il mantenimento delle competenze e per il supporto scolastico per ragazzi con disabilità e alle famiglie degli utenti. Nel 2012 l'APS sottoscrive una convenzione con il C.I.S.S. per i servizi a valenza terapeutica educativa per bambini con disabilità.

1998 2004 2010 2011 2014

Nasce la **Fondazione “Cecco Fornara Gianni Barbaglia”**, che ne acquista e ristruttura gli spazi garantendo un incremento della qualità dei servizi erogati agli utenti.

OBIETTIVO

Coordinare i servizi terapeutici, quali: logopedia, neuro-psicomotricità, psicologia, psicoterapia, counselling, terapia occupazionale, consulenze pedagogiche e visite neuropsichiatriche infantili.

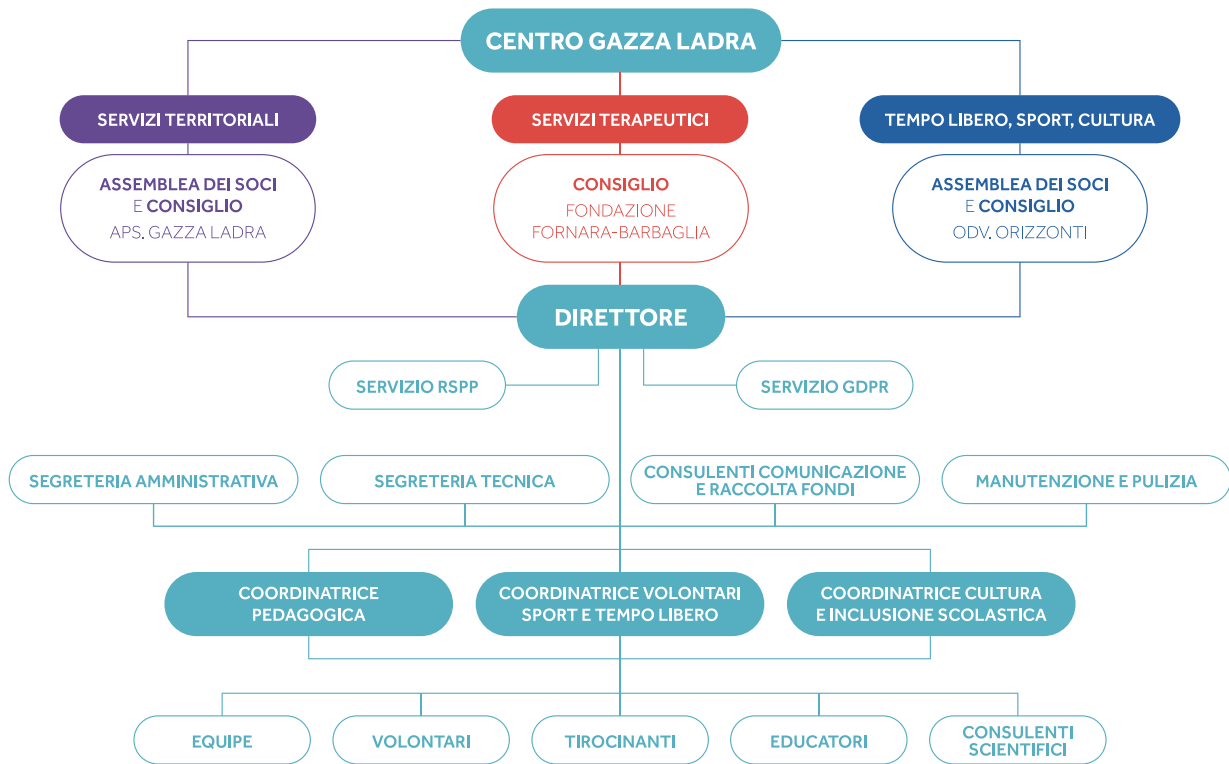




1998 2004 2010 2011 2014

Il **nuovo** Centro Gazza Ladra diventa realtà.

La **Fondazione Cecco Fornara Gianni Barbaglia** presenta al territorio il nuovo Centro Gazza Ladra completamente ristrutturato e adeguato alle norme di legge e alle attività previste al suo interno.



POCHI NUMERI

La nostra storia è ciò che ci spinge a pensare il futuro.

1200+

bambini e ragazzi

26

professionisti e consulenti

70+

volontari

100+

sostenitori

20+

progetti e servizi attivi

2500

m² di spazi

150

incontri organizzati nel 2020
con gli Enti sociali e pubblici
del territorio

Aggiornati al 30 Novembre 2020

PROGETTI

La Bussola - Spazio Gioco
Spazio Famiglia
Vuoi Uscire con Me?
La Casa delle Abilità
Gioco & Imparo Lab
Spazio Lavoro
Super Special Studio
Centri estivi

SERVIZI

Diagnosi e trattamento DSA
Assistenza scolastica
Educativa personalizzata
Counselling
Psicoterapia
Sostegno psicologico
Psicoeducativa
Logopedia
Neuropsicomotricità
Terapia occupazionale
Neuropsichiatria infantile

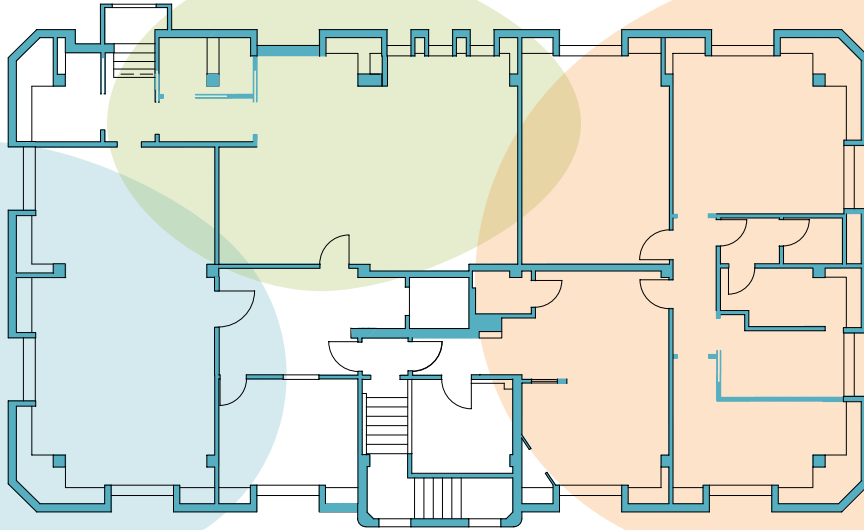


IL NOSTRO PIANO PER IL FUTURO

+350 M² di spazi

LA PRIMA unità abitativa formativa
verso l'autonomia e il *Dopo di Noi*

AREA
SNOEZELEN



AGORÀ 


UNITÀ
ABITATIVA

E LABORATORIO
DELLE AUTONOMIE

AGORÀ

Luogo di incontro e polo di formazione

MOTIVAZIONE

Valorizzare e promuovere la formazione è una mission da sempre attuata dai soggetti costituenti il Centro Gazza Ladra.

Da più di vent'anni, in sinergia con gli Enti del territorio vengono organizzati corsi di formazione, workshop e convegni per **diffondere una cultura dell'inclusione e promuovere la qualità della vita per tutti.**

Forti di questa esperienza, con professionisti interni ormai formati, nasce la necessità di un Polo Formativo

OBIETTIVO

Mettere a disposizione uno **spazio adeguato a ogni esigenza**, sia sotto il profilo organizzativo che tecnologico per corsi di formazione, workshop, seminari, meeting in una location confortevole.

SOGGETTI BENEFICIARI

Insegnanti, volontari, professionisti nel settore, famiglie...

ARREDI E ATTREZZATURA

LIM, connettività a banda larga, arredi flessibili e spazi riconfigurabili, sedie ergonomiche, tavoli ribaltabili...

AREA SNOEZELLEN

Luogo di incontro e polo di formazione

Snoezelen è una contrazione tra due vocaboli olandesi: “Snuffelen” e “Doezelen”, ovvero “annusare, curiosare, sonnecchiare”.

MOTIVAZIONE

Fin dall'infanzia, ogni individuo evolve creando un tutt'uno tra corpo ed emozioni.

L'essere umano è organizzato per pensare con tutto il corpo; delegando la capacità di elaborazione a una piccola parte del cervello, di fatto si esclude una vasta parte di collegamenti possibili. Perché il pensiero non risulti limitato, è **indispensabile rimanere legati ai sensi e alle facoltà percettive.**

Se le emozioni non si esprimono, il corpo si farà carico di esprimerle in modo suo.

Prevenire significa quindi conservare lo specifico di ogni età: **l'errore come scoperta, lo stupore, il senso ludico, il pensiero magico, il movimento e la spontaneità sociale.** “Le cose che si imparano di propria iniziativa, giocando liberamente, non si possono insegnare in nessun altro modo”.

OBBIETTIVO

Cura di sé. Rilassarsi utilizzando i sensi. Esplorazione delle risorse personali. Benessere. Si tratta di un ambiente organizzato, appositamente progettato, fornito di stimoli multisensoriali controllabili e modulabili, che ha come finalità uno

stato di benessere. **Snoezelen è creare esperienze autentiche** adattate alle esigenze di ciascuno, anche se nata in origine per persone disabili.

SOGGETTI BENEFICIARI

Persone con disabilità, bambini e ragazzi, con disturbi del comportamento, anziani, caregiver (persone che danno cura), chiunque desideri riconnettersi con il proprio sé.

ARREDI E ATTREZZATURA

Bubble tubes, fibra ottica, letto ad acqua, palla a specchi, pouf/cuscini, amaca, diffusore oli essenziali, zerbini tattili, pc e proiettore...

UNITÀ ABITATIVA

Palestra di vita indipendente

MOTIVAZIONE

Per le persone con disabilità, vivere da soli o costruire nuove forme di convivenza presenta diversi elementi di criticità. **Questo momento evolutivo è generalmente loro negato in quanto reputato impossibile**, oppure avviene in maniera improvvisa nel momento in cui si trova a mancare, spesso in modo traumatico, il nucleo d'origine.

Negli ultimi anni, anche a seguito dell'avvento della Convenzione ONU sui diritti delle persone con disabilità, **si sta affacciando una nuova logica nel pensare la residenzialità per le persone con disabilità** intellettiva, immaginando soluzioni che non si fermano all'intervento di emergenza, ma che consentano di pensare anticipatamente a un percorso per prepararsi a staccarsi dal nucleo d'origine, in un'ottica di **costruzione del progetto di vita della persona**.

Da queste premesse nasce l'idea di avviare un progetto per sostenere percorsi di vita indipendente.

OBIETTIVO

Il progetto, vuole essere il primo passo per **sperimentare forme di convivenza** - autonoma o parzialmente autonoma - da parte di persone adulte con disabilità, con l'adattamento di un appartamento in un contesto con caratteristiche di residenzialità leggera e comunitaria, strutturati negli spazi come una vera e propria abitazione, simile a quella di una famiglia. Tale orientamento punta a garantire dei percorsi che, oltre a rispondere a un'esigenza abitativa, porti attenzione alle reali esigenze delle persone con disabilità, ai bisogni di dignità, relazione, affettività, autonomia ed emancipazione insiti in ogni persona in quanto elementi costitutivi della propria identità.

SOGGETTI BENEFICIARI

I beneficiari del progetto saranno persone con disabilità intellettiva e/o relazionale che presentano caratteristiche e livelli minimi di competenze e autonomie personali e sociali tali da consentire loro di affrontare percorsi di sviluppo delle abilità utili a creare consapevolezza, autodeterminazione, autostima e maggiori autonomie spendibili per il proprio futuro, nell'ambito della sperimentazione della vita indipendente.

Altri soggetti beneficiari sono le famiglie coinvolte, in termini di sostegno delle stesse.

ARREDI E ATTREZZATURA

Arredo cucina, arredo camera, lavanderia stireria, touchscreen, dispositivi elettronici per l'orientamento, pc fissi, elettrodomestici smart, il tutto progettato in modo accessibile secondo i principi della domotica.



POSSIAMO CONTARE ANCHE SU DI TE?

ECCO COME
PUOI SOSTENERCI.

- 1 Puoi sostenerci con un **contributo economico**.
- 2 Puoi fornire delle **attrezzature** utili.
- 3 Puoi contribuire al progetto con la tue **competenze professionali**.
- 4 Puoi **diffondere il progetto** attraverso la tua rete.
- 5 Puoi utilizzare la **tua creatività** per aiutarci a catturare più risorse.

SE VUOI SOSTENERCI
CON UN CONTRIBUTO
ECONOMICO INIZIALE
O PERIODICO.

NON ESITARE, CONTATTACI:

+39 338 8314868
direzione@centrogazzaladra.com

INTESTATARIO
Fondazione Comunità del Novarese Onlus

IBAN
IT63 T076 0110 1000 0001 8205 146

CAUSALE
Patto di Solidarietà - Centro Gazza Ladra 2

PER AVVIARE
IL NOSTRO PIANO
ABBIAMO BISOGNO
ANCHE DI TE!

NON ESITARE, **CONTATTACI:**

+39 338 8314868

direzione@centrogazzaladra.com

www.centrogazzaladra.com

Questa brochure è stampata su carta 100% riciclata.

